

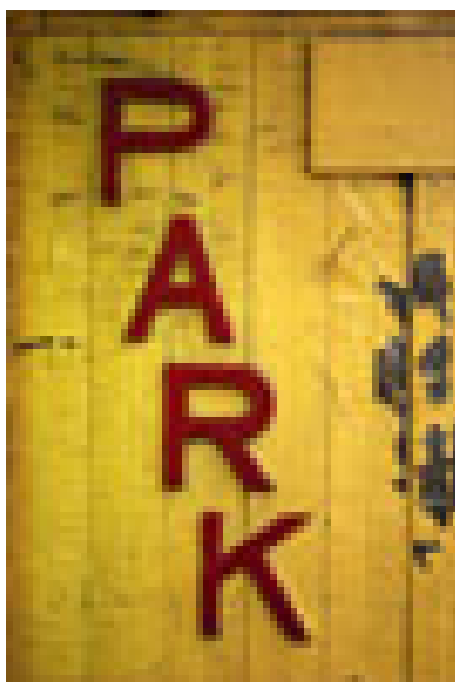
# Photosapiens.com

Extrait du site <http://www.photosapiens.com>  
(magazine et services en ligne pour les photographes)

## Peter Klasen à la MEP

Rubrique : [Expositions](#)

"Nowhere Anywhere -  
confrontations" Photographies  
1970 - 2005 - Du 28 septembre  
au 27 novembre 2005 - Maison  
Européenne de la Photographie  
(Paris 3ème)



Peter Klasen est avant tout connu comme peintre et a été, dans les années 60, un des fondateurs de la Nouvelle Figuration appelée aussi Figuration Narrative. Son oeuvre est connue pour des représentations figuratives d'éléments de notre monde industriel : manomètres, verrous métalliques, tôles d'engins de travaux publics, durites de circuits hydrauliques, bâches de camions et de wagons. Elles mêlent également des représentations d'écritures, de logos, de chiffres et parfois de photos issues d'affiches et de magazines. Il a acquis une renommée internationale et à 70 ans, ses oeuvres ont fait l'objet de nombreuses monographies, elles sont présentes dans plus de soixante musées et collections publiques à travers le monde.



### **Verrou fond bleu / blanc, 1974**

© Peter Klasen

Pour réaliser ses toiles Peter Klasen a pris de nombreuses photos et ce sont ces images que la Maison Européenne de la photographie nous montre. Il s'agit de grands formats tirés sur du papier brillant avec de beaux contrastes : on retrouve les couleurs primaires des engins de chantiers, un peu comme dans l'univers des "Legos" que les enfants apprécient.



### **PARK, 1981**

© Peter Klasen

Mais la peinture qui habille ce métal n'est pas toujours rutilante, parfois plusieurs couches de couleurs différentes se chevauchent, l'action du soleil a gommé son brillant, elle devient terne, pastel, la rouille pousse en dessous, la graisse régurgite des graisseurs, le temps est en action. Quand les époux Becher, photographient avec méthode le patrimoine industriel, ils nous montrent des vues d'ensemble d'usines, des hauts fourneaux, des châteaux d'eau, Peter Klasen lui s'attarde sur des détails. Détails d'une porte de container, d'un système de fermeture de wagon réfrigérant, de la sortie de trois tuyaux vanne, de compteurs sombres incrustés dans un poste de commande peint en rouge vif. Il nous fait pénétrer dans un univers de chantiers, d'usines, de gares de triage. Les images de ce monde inconnu ne nous montrent que des machines, des parties mécaniques, électriques, hydrauliques où la présence

humaine est totalement absente. On la devine par l'usure du métal, les traces qui ont fait éclater la peinture, preuve d'un travail rude et également grâce à des écritures de chiffres écrits à la main ou calligraphiés de façon parfaite.



### **Verrou métal / wagon marchandise, 1980**

© Peter Klasen

Peter Klasen nous entraîne dans une visite originale d'une esthétique industrielle colorée rarement exposée. Cette exposition photographique est également l'occasion d'admirer quelques toiles que les photos ont inspirées.

## Catalogue



[Un livre est publié aux éditions du Cercle d'Art](#)

Format : 23,5 x 29 cm

Relié : 160 pages, 120 illustrations couleur

Prix : 30 euros

*Informations pratiques :*

*"Nowhere Anywhere - confrontations" Photographies 1970 - 2005*

*Du 28 septembre au 27 novembre 2005*

*Maison Européenne de la Photographie (Paris 3ème)*